

COMUNE DI RICCIONE

ASSEGNAZIONE IN GODIMENTO E CONTESTUALE DIRITTO DI SFRUTTAMENTO ECONOMICO DEGLI IMMOBILI COMUNALI DENOMINATI "COLONIA REGGIANA" E "COLONIA ADRIATICA", CON OBBLIGO DELL'ASSEGNAZIONE DI ESEGUIRE GLI INTERVENTI IDONEI AL CONSEGUIMENTO DELL'AGIBILITA' DELLE STRUTTURE

INTERVENTO DI RESTAURO E RISANAMENTO CONSERVATIVO SU COLONIA REGGIANA

IL RICHIEDENTE

KYRON S.r.l.

P.Iva / C.Fiscale: 01951671203

OGGETTO: PROGETTO PIANTE PIANO SECONDO SCHEMA RETE FOGNANTE

Scala 1:100

PROGETTISTA

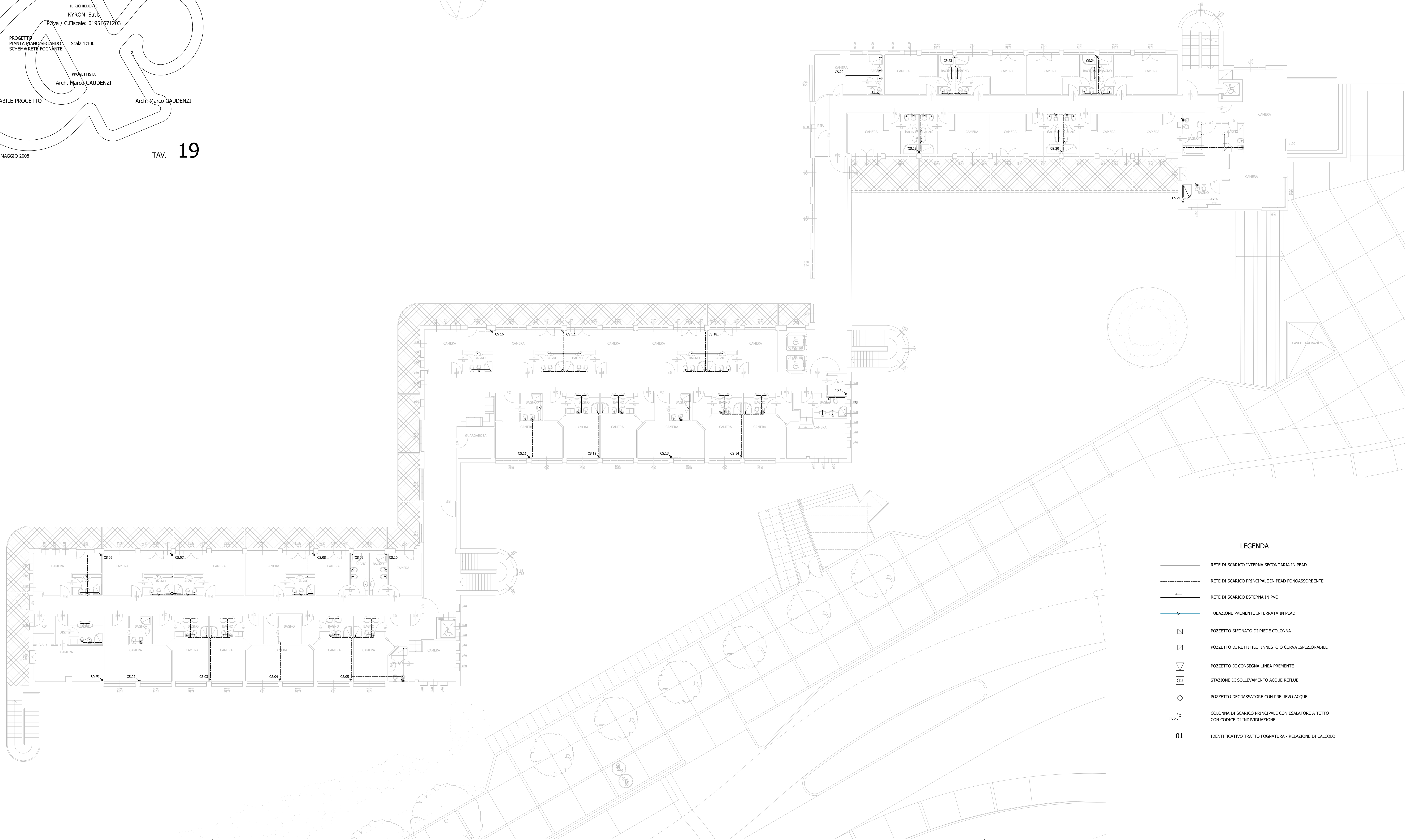
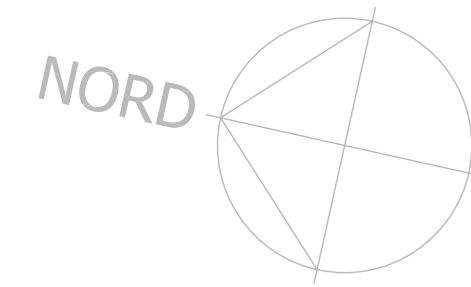
Arch. Marco GAUDENZI

RESPONSABILE PROGETTO

Arch. Marco GAUDENZI

PESARO, MAGGIO 2008

TAV. 19



LEGENDA

- RETE DI SCARICO INTERNA SECONDARIA IN PEAD
- - - RETE DI SCARICO PRINCIPALE IN PEAD FONDOASSORBENTE
- RETE DI SCARICO ESTERNA IN PVC
- TUBAZIONE PREMENTE INTERRATA IN PEAD
- ☒ POZZETTO SIFONATO DI PIEDE COLONNA
- ☑ POZZETTO DI RETTIFILLO, INNESTO O CURVA ISPEZIONABILE
- ☑ POZZETTO DI CONSEGNA LINEA PREMENTE
- ☑ STAZIONE DI SOLLEVAMENTO ACQUE REFLUE
- ☑ POZZETTO DEGRASSATORE CON PRELIEVO ACQUE
- CS.26 COLONNA DI SCARICO PRINCIPALE CON ESALATORE A TETTO CON CODICE DI INDIVIDUAZIONE

01 IDENTIFICATIVO TRATTO FOGNATURA - RELAZIONE DI CALCOLO